



## **02 System streng-duct**

PE Entwässerungsröhre mit Steckmuffen  
Polyethylen PE100

Preisliste Stand 02/2026

**Streng Swiss AG**

Dielsdorferstrasse 21  
CH-8155 Niederhasli  
T +41 44 852 33 33  
info@streng.swiss  
www.streng.swiss

## Inhaltsverzeichnis

HDPE Kanalrohre gemufft SN 4.....	10
HDPE Kanalrohre gemufft SN 2.....	11
HDPE Kanalrohre gemufft SN 8.....	11
HDPE Sickerrohre gemufft mit Lochung SN 4 - Rezyklat.....	12
HDPE Sickerrohre gemufft mit Lochung SN 2 - Rezyklat.....	13
HDPE Sickerrohre gemufft mit Lochung SN 4 - PE100 Neumaterial.....	14
HDPE Sickerrohre gemufft mit Lochung SN 2 - PE100 Neumaterial.....	15
HDPE Mehrzweck-Sickerrohre gemufft mit Schlitzung SN 8 120° - PE100 Neumaterial.....	15
HDPE Teilsickerrohre gemufft mit Schlitzung SN8 220° - PE100 Neumaterial.....	16
HDPE Vollsickerrohre gemufft mit Schlitzung SN8 360° - PE100 Neumaterial.....	16
HDPE Drainagerohre gemufft in Stangen.....	17
HDPE Drainagerohre gemufft in Rollen.....	17
HDPE Bogen 15°.....	18
HDPE Bogen 30°.....	18
HDPE Bogen 45°.....	19
HDPE Bogen 88,5°.....	19
HDPE Abweiger 45° egal.....	20
HDPE Abweiger 45° reduziert.....	21
HDPE T-Stück 88,5°.....	22
HDPE Reduktionen exzentrisch.....	23
HDPE Überschiebemuffen.....	24
HDPE Doppelmuffen.....	25
HDPE Doppelmuffen für Wellrohre.....	25
HDPE Einzelmuffen zum Anschweissen.....	26
Lippendichtungen.....	26
PE-SP Universal-Tauchbogen.....	27
Grip-Schachtfutter.....	28

Anschluss-Sättel für Kunststoffrohre "Connex".....	29
Anschluss-Sättel für Betonrohre "Fabekun".....	30
Rohranschlussdichtung Tok-Ring.....	30
EPDM Flexübergänge Beton.....	31
EPDM Flexübergänge Steinzeug.....	31
VPC - Rohrkupplungen.....	32
Spülstutzen mit Bajonettverschluss.....	32
Vierkantschlüssel für Spülstutzen.....	33
SP Putzstücke mit runder Verschlusskappe.....	33
SP Putzstücke mit ovalem Deckel.....	34
EPDM Mauerkragen.....	35
Kunststoff-Reiniger.....	35
Gleitmittel für Dichtungen.....	36

# ZERTIFIKAT

## Zulassungsempfehlung für: PE Abwasserrohrsystem

Nummer	<b>11004</b>
Laufzeit	01.01.2023 – 31.12.2027; ausgestellt am 22.11.2022
Inhaber	Streng Plastic AG, 8155 Niederhasli, Schweiz
Produkt	Abwassersystem PE Vollwandrohr Abwassersystem PE Sickerrohre gelocht Abwassersystem PE Sickerrohre geschlitzt
Anwendung	UD, im Grund und unter Gebäude
Grundlage	R 592 012-2:2015 und EN 12666
Prüfinstitut	SKZ Testing GmbH, Würzburg
Marke / Typ	Streng duct
Dimensionen	100 – 630mm
Steifigkeit	Details siehe Produkteblatt
Farbe	Schwarz
Verbindungen	Steckmuffen, Streng Elektroschweissmuffen oder Stumpfschweissung (System auch kompatibel zu Geberit Elektroschweissmuffen)
Dichtungen	Bode SX, Elastomere Dichtungen

Qplus hat die von akkreditierten Prüfinstituten erstellten Berichte und weitere vom Inhaber eingereichte Unterlagen geprüft und festgestellt, dass die vorstehend genannten Produkte den Vorgaben der Normen und den übrigen Anforderungen gemäss den anwendbaren Qplus Richtlinien entspricht.

Qplus kann aufgrund der Beurteilung den interessierten Bauherren, Planern und Verwendern empfehlen, diese Produkte für die Verwendung zuzulassen. Diese Produkte erfüllen bei korrekter Planung und Verarbeitung die Ziele der schweizerischen Gewässerschutzvorschriften.

## Was ist PE?

Polyethylen ist ein thermoplastischer Kunststoff aus der Gruppe der Polyolefine. Unser speziell für die Herstellung von Kanalisationsrohrsystemen optimiertes PE Material erfüllt hinsichtlich Widerstandsfähigkeit und Langlebigkeit höchste Ansprüche. Erste Voraussetzung für das zuverlässige Funktionieren eines Kanalisationsrohrsystems während 100 Jahren ist homogene Neuware von bester Qualität und Provenienz – frei von Füllstoffen und Recyklaten. HDPE steht für «high density Polyethylen», also für Polyethylen mit hoher Dichte. Das HDPE-Kanalisationsrohrsystem von Streng wird in unseren Schweizer Werken in Niederhasli und Dielsdorf hergestellt. Unsere Kunden erhalten somit PE Produkte aus homogenem, schlagfestem Polyethylen in Top-Qualität.

## Anwendbare Normen und Produktgüte

Unsere Polyethylen-Kanalisationsrohre erfüllen die anspruchsvollen technischen Anforderungen der aktuellen europäischen Norm EN 12666 und der Prüfrichtlinien von Qplus. Sie unterliegen umfangreichen Prüf- und Testprogrammen und unserem strengen internen Qualitätsmonitoring. Staatlich akkreditierte Prüfinstitute wählen periodisch Produkte aus unserem Lager aus und prüfen diese in ihren eigenen Labors. Diese neutralen externen Prüfungen zusammen mit unserem internen Qualitätsmonitoring sind Garant für die stetig hohe Qualität der Produkte von Streng.

Qplus ist die Zulassungsstelle der drei Verbände «Schweizer Abwasser- und Gewässerschutzfachleute VSA» (dem massgebenden schweizerischen Verband für den Gewässerschutz und die Weiterentwicklung einer nachhaltigen, integralen Wasserwirtschaft), «suissetec» (suissetec engagiert sich für die Interessen der Gebäudetechnikbranche in den Bereichen Spenglerei, Gebäudehülle, Heizung, Lüftung, Klima, Kälte, Sanitär, Wasser, Gas) und «VKR – Verband Kunststoffrohre».

Unser HDPE-Kanalisationsrohr-System hat die Zulassung von Qplus und ist registriert unter «I 1004». Die Aktualität der Zulassung kann jederzeit auf der Homepage «[www.qplus.ch](http://www.qplus.ch)» überprüft werden.

Aktuelle Zertifikate finden Sie selbstverständlich auch im Downloadbereich unserer Website.

## Vorteile des HDPE Kanalisationsrohrsystems von Streng (PE80)

- Reines Polyethylen ohne Fremdmaterial
- Geringes Gewicht, einfache Handhabung und gute Verschweisbarkeit
- Lange Haltbarkeit und Lebensdauer (≥100 Jahre, hohe Zeitstandfestigkeit)
- Höchste Masshaltigkeit dank in Spritzguss hergestellten Steckmuffen
- Minimale Bruchneigung aufgrund der Flexibilität des PE Materials
- zuverlässig resistent gegen Chemikalien und Abwässer
- Vollständige Recyclingfähigkeit
- Hohe Temperaturbeständigkeit
- Vollständiges, in der Schweiz hergestelltes Formstücksortiment
- Reinigung mit Kettenschleudern und Hochdruckverfahren (bis 200 bar) ist für Vollwandrohre nachgewiesen
- Sonderanfertigungen mit kurzer Lieferzeit sind nach Kundenwunsch in unserem Werk möglich
- Die verwendeten Transportdeckel schützen die Dichtung vor Schmutz, UV-Strahlung und Verwitterung

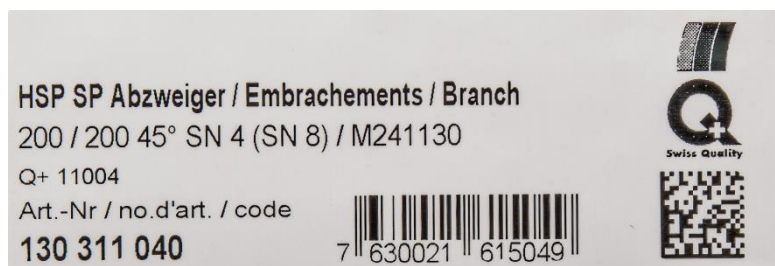
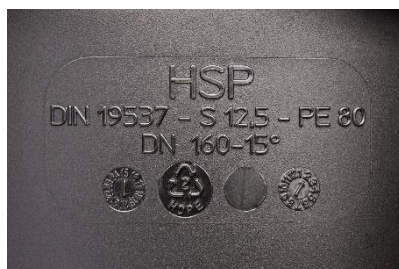
## Typische Werte physikalischer Eigenschaften

Eigenschaften	Wert	Prüfmethode
Dichte	950 [kg/m <sup>3</sup> ]	ISO 1183
Schmelzindex (MFR) (190°C/5 kg)	0.2...1.4 [g/10min]	ISO 1133
Innendruckzeitstandfestigkeit (80°C, 4.0 MPa)	>165 [h]	ISO 1167-1
Innendruckzeitstandfestigkeit (80°C, 2.8 MPa)	>1000 [h]	ISO 1167-1
Streckdehnung/-spannung (50mm/min)	>8 [%] / >22 [MPa]	ISO 527-1/2
Kerbschlagzähigkeit (+ 23°C / -20°C)	>24 / >8 [kJ/m <sup>2</sup> ]	ISO 179/1eA
Ringsteifigkeitsklasse SN	2, 4, 8, (12,16)	ISO 9969
Chemische Beständigkeit	2...12 [pH]	ISO/TR 10358
Temperaturbeständigkeit kurzzeitig/langzeitig	70 / 40 [°C]	
Wärmeleitfähigkeit	0.38 [W/m ·°K]	DIN 52612
Rechenwert lin. Ausdehnungskoeffizient	0.18 [mm/°K ·m]	DIN 52328
Rechenwert E-Modul, kurzzeitig	1000 [MPa]	SIA 190
Rechenwert E-Modul, langfristig	250 [MPa]	SIA 190
Rechenwert Querdehnungszahl	0.40 [dimensionslos]	SIA 190
Rechenwert Ringbiegezugspannung	14 [N/mm <sup>2</sup> ]	SIA 190
Entflammbarkeit	B2	DIN 4102

## Kennzeichnung der Formstücke

Die Kennzeichnung der Formstücke zeigt – nebst Hersteller, Nennweite(n), Nummer der Produktnorm, Werkstoff, Mindestwanddicke (S oder SDR), Ringsteifigkeitsklasse des Formstückes und Anwendungsgebiet – die Zulassungsnummer Qplus (vsa 11004).

Beispiele von Kennzeichnungen:



## PE-Elektromuffen strengweld® Kanal (Kombimuffe)

Unser Sortiment an PE-Elektroschweissmuffen Typ strengweld® ist auf SDR 17/33 ausgelegt, weshalb diese PE-Elektroschweissmuffen auch für Kanalrohre verwendet werden können. Fachmännische Arbeitstechnik (Schweisserausweis) ist für eine korrekte Verlegung jedoch zwingend notwendig. In der nachfolgenden Tabelle sind die Einsatzmöglichkeiten dargestellt.



Rohr	SN4	SN8	(SN12)	SN16
ab DN110	✓	✓	✓	✓

**Vorsicht:** Verwenden Sie für unsere Elektroschweissmuffen Typ strengweld® ein 40 Volt Schweißgerät. Strengweld Schweissmuffen lassen sich nicht mit Geberit 230V-Schweißgeräten verschweissen.

## Rohrverlegung

Das HDPE Kanalisationsrohrleitungssystem wird nach SIA 190 (SIA 198) bzw. EN 1610 und den Verlegerichtlinien des VKR (Verband Kunststoffrohre, [www.vkr.ch](http://www.vkr.ch)) verlegt. Das geringe Gewicht der HDPE Rohre und unsere handlichen Lieferlängen ermöglichen eine rasche Verlegung auf der Baustelle. Die VKR-Verlegerichtlinien sowie die darin enthaltenen Kriterien für die Dichtheitsprüfung sind auf unserer Website als Download verfügbar. Das Streng Gleitmittel ist auf die Steckmuffen unserer Rohre optimiert. Für eine perfekte Verbindung empfehlen wir deshalb unser Streng Gleitmittel.

## Ausschreibungstexte

Entscheiden Sie sich für ein sicheres und langlebiges Kanalisationsrohrsystem und wählen Sie die füllstofffreie HDPE-Produktepalette von Streng. Schreiben Sie PE-Entwässerungsprodukte wie folgt aus:

HDPE Kanalrohre mit angeschweisster Muffe, EN 12666 (mit VSA-Zulassung)

- dn ... SN 2 SDR 33 inkl. Dichtung (streng-duct) (NPK – Pos. 451.110 folgende)
- dn ... SN 4 SDR 26 inkl. Dichtung (streng-duct) (NPK – Pos. 451.120 folgende)
- dn ... SN 8 SDR 21 inkl. Dichtung (streng-duct) (NPK – Pos. 451.130 folgende)

HDPE Formstücke, EN 12666 (mit VSA-Zulassung)

- dn ... S12.5 SN 4 inkl. Dichtung (streng-duct) (NPK – Pos. 454.100 folgende)

Elektroschweissmuffe 40V Kombimuffe System strengweld® (NPK – Pos. 454.730 folgende)

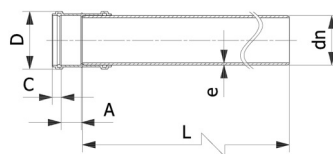
Gleitmittel für Dichtungen Streng



**HSP Kanalrohre gemufft inkl. Dichtungen**

PE100

EN 12666 / R 592012 / Qplus 11004

**SDR 26 / S 12,5 / SN 4**

dn mm	Artikel-Nr.	e mm	D mm	C mm	A mm	L mm	Gewicht kg/m	Palette m	Preis CHF/m
110	131.415.030	4.2	138.2	24	93	6000	1.520	270	<b>6.10</b>
125	131.415.032	4.8	153.6	24	96	6000	1.950	192	<b>7.90</b>
160	131.415.036	6.2	199.4	31	101	6000	3.250	108	<b>13.00</b>
200	131.415.040	7.7	231.9	37	104	6000	4.950	90	<b>19.90</b>
250	131.411.044	9.6	293.0	56	94	6000	7.800	48	<b>32.40</b>
250	131.417.044 <sup>1</sup>	9.6	293.0	56	94	10000	7.630	80	<b>30.20</b>
315	131.411.048	12.1	363.6	63	104	6000	12.430	36	<b>51.20</b>
315	131.417.048 <sup>1</sup>	12.1	363.6	63	104	10000	12.140	60	<b>47.80</b>
355	131.411.050	13.6	406.0	62	107	6000	15.770	36	<b>69.00</b>
355	131.417.050 <sup>1</sup>	13.6	406.0	62	107	10000	15.380	60	<b>64.90</b>
400	131.411.052	15.3	433.9	71	118	6000	20.160	24	<b>87.60</b>
400	131.417.052 <sup>1</sup>	15.3	433.9	71	118	10000	19.620	40	<b>82.50</b>

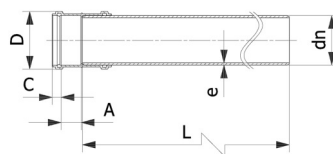
<sup>1</sup>kein Lagerartikel

**HSP Kanalrohre gemufft inkl. Dichtungen**

PE100

EN 12666 / R 592012 / Qplus 11004

**SDR 33 / S 16 / SN 2**



dn mm	Artikel-Nr.	e mm	D mm	C mm	A mm	L mm	Gewicht kg/m	Palette m	Preis CHF/m
200	130.415.040	6.2	231.9	37	104	6000	4.090	90	<b>16.50</b>
250	130.411.044	7.7	293.0	56	94	6000	6.400	48	<b>26.70</b>
250	130.417.044 <sup>1</sup>	7.7	293.0	56	94	10000	6.230	80	<b>24.70</b>
315	130.411.048	9.7	363.6	63	104	6000	10.200	36	<b>42.00</b>
315	130.417.048 <sup>1</sup>	9.7	363.6	63	104	10000	9.910	60	<b>38.90</b>
355	130.411.050	10.9	406.0	62	107	6000	12.970	36	<b>56.50</b>
355	130.417.050 <sup>1</sup>	10.9	406.0	62	107	10000	12.580	60	<b>52.90</b>
400	130.411.052	12.3	433.9	71	118	6000	16.560	24	<b>71.90</b>
400	130.417.052 <sup>1</sup>	12.3	433.9	71	118	10000	16.020	40	<b>67.50</b>

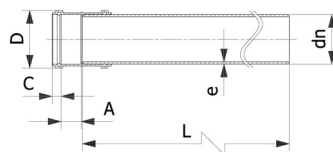
<sup>1</sup>kein Lagerartikel

**HSP Kanalrohre gemufft inkl. Dichtungen**

PE100

EN 12666 / R 592012 / Qplus 11004

**SDR 21 / S 10 / SN 8**



dn mm	Artikel-Nr.	e mm	D mm	C mm	A mm	L mm	Gewicht kg/m	Palette m	Preis CHF/m
110	148.415.030 <sup>1</sup>	5.3	138.2	24	93	6000	1.860	270	<b>8.50</b>
125	148.415.032 <sup>1</sup>	6.0	153.6	24	96	6000	2.380	192	<b>10.90</b>
160	148.415.036 <sup>1</sup>	7.7	199.4	31	101	6000	3.920	108	<b>17.80</b>
200	148.415.040 <sup>1</sup>	9.6	231.9	37	104	6000	6.050	90	<b>27.70</b>
250	148.415.044 <sup>1</sup>	11.9	293.0	56	94	6000	9.440	48	<b>43.50</b>
315	148.415.048 <sup>1</sup>	15.0	363.6	63	104	6000	15.030	36	<b>69.10</b>
355	148.415.050 <sup>1</sup>	16.9	406.0	62	107	6000	19.170	36	<b>90.30</b>
400	148.415.052 <sup>1</sup>	19.1	461.2	71	118	6000	24.460	24	<b>114.80</b>

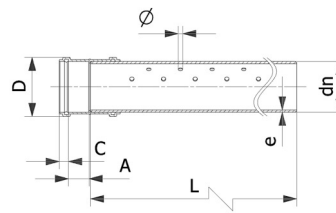
<sup>1</sup>kein Lagerartikel

**HSP Sickerrohre gemufft inkl. Dichtungen,  
mit Lochung 140°**

Rezyklat

Innen- und Aussenschicht aus Neumaterial

**SDR 26 / S 12,5 / SN 4 (Basisrohr)**



dn mm	Artikel-Nr.	e mm	D mm	C mm	A mm	L mm	Winkel	Ø mm	Loch- reihen	Eintritt cm <sup>2</sup> /m	Gewicht kg/m	Palette m	Preis CHF/m
110	143.414.030	4.2	138.4	24	93	6000	140°	12	6	68	1.520	270	<b>5.10</b>
125	143.414.032	4.8	153.8	24	96	6000	140°	12	6	68	1.950	192	<b>6.60</b>
160	143.414.036	6.2	199.4	31	101	6000	140°	12	6	68	3.250	108	<b>10.80</b>
200	143.414.040 <sup>1</sup>	7.7	231.9	37	104	6000	140°	16	6	121	4.950	90	<b>16.70</b>
250	143.414.044 <sup>1</sup>	9.6	293.0	56	94	6000	140°	16	6	121	7.800	48	<b>27.00</b>
250	143.416.044 <sup>1</sup>	9.6	293.0	56	94	10000	140°	16	6	121	7.630	80	<b>24.90</b>
315	143.414.048 <sup>1</sup>	12.1	363.6	63	104	6000	140°	16	6	121	12.430	36	<b>42.70</b>
315	143.416.048 <sup>1</sup>	12.1	363.6	63	104	10000	140°	16	6	121	12.140	60	<b>39.50</b>
355	143.414.050 <sup>1</sup>	13.6	406.0	62	107	6000	140°	16	6	121	15.380	36	<b>66.30</b>
355	143.416.050 <sup>1</sup>	13.6	406.0	62	107	10000	140°	16	6	121	15.380	60	<b>62.40</b>
400	143.414.052 <sup>1</sup>	15.3	433.9	71	118	6000	140°	16	6	121	19.620	24	<b>84.30</b>
400	143.416.052 <sup>1</sup>	15.3	433.9	71	118	10000	140°	16	6	121	19.620	40	<b>79.20</b>

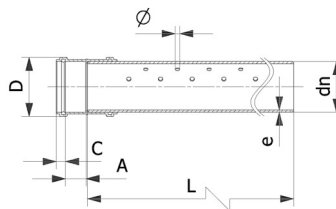
<sup>1</sup>kein Lagerartikel

**HSP Sickerrohre gemufft inkl. Dichtungen,  
mit Lochung 140°**

Rezyklat

Innen- und Aussenschicht aus Neumaterial

**SDR 33 / S 16 / SN 2 (Basisrohr)**



dn mm	Artikel-Nr.	e mm	D mm	C mm	A mm	L mm	Winkel	Ø mm	Loch- reihen	Eintritt cm <sup>2</sup> /m	Gewicht kg/m	Palette m	Preis CHF/m
200	142.414.040	6.2	231.9	37	104	6000	140°	16	6	121	4.090	90	<b>13.70</b>
250	142.414.044	7.7	293.0	56	94	6000	140°	16	6	121	6.400	48	<b>22.30</b>
250	142.416.044 <sup>1</sup>	7.7	293.0	56	94	10000	140°	16	6	121	6.230	80	<b>20.40</b>
315	142.414.048	9.7	363.6	63	104	6000	140°	16	6	121	10.200	36	<b>35.00</b>
315	142.416.048 <sup>1</sup>	9.7	363.6	63	104	10000	140°	16	6	121	9.910	60	<b>32.20</b>
355	142.414.050 <sup>1</sup>	10.9	406.0	62	107	6000	140°	16	6	121	12.970	36	<b>54.30</b>
355	142.416.050 <sup>1</sup>	10.9	406.0	62	107	10000	140°	16	6	121	12.580	60	<b>50.70</b>
400	142.414.052 <sup>1</sup>	12.3	433.9	71	118	6000	140°	16	6	121	16.560	24	<b>69.20</b>
400	142.416.052 <sup>1</sup>	12.3	433.9	71	118	10000	140°	16	6	121	16.020	40	<b>64.80</b>

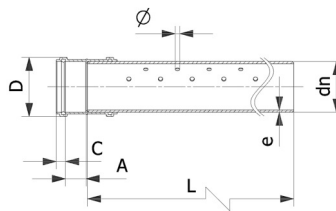
<sup>1</sup>kein Lagerartikel

**HSP Sickerrohre gemufft inkl. Dichtungen,  
mit Lochung 140°**

PE100 Neumaterial

EN 12666 / R 592012 / Qplus 11004

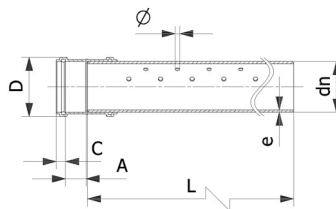
SDR 26 / S 12,5 / SN 4



dn mm	Artikel-Nr.	e mm	D mm	C mm	A mm	L mm	Winkel	Ø mm	Loch- reihen	Eintritt cm <sup>2</sup> /m	Gewicht kg/m	Palette m	Preis CHF/m
110	143.415.030 <sup>1</sup>	4.2	138.4	24	93	6000	140°	12	6	68	1.520	270	<b>6.30</b>
125	143.415.032 <sup>1</sup>	4.8	153.8	24	96	6000	140°	12	6	68	1.950	192	<b>8.20</b>
160	143.415.036 <sup>1</sup>	6.2	199.4	31	101	6000	140°	12	6	68	3.250	108	<b>13.60</b>
200	143.415.040 <sup>1</sup>	7.7	231.9	37	104	6000	140°	16	6	121	4.950	90	<b>20.80</b>
200	143.418.040 <sup>1</sup>	7.7	231.9	37	104	10000	140°	16	6	121	4.860	150	<b>19.80</b>
250	143.415.044 <sup>1</sup>	9.6	293.0	56	94	6000	140°	16	6	121	7.800	48	<b>33.70</b>
250	143.418.044 <sup>1</sup>	9.6	293.0	56	94	10000	140°	16	6	121	7.630	80	<b>29.60</b>
315	143.415.048 <sup>1</sup>	12.1	363.6	63	104	6000	140°	16	6	121	12.430	36	<b>53.40</b>
315	143.418.048 <sup>1</sup>	12.1	363.6	63	104	10000	140°	16	6	121	12.140	60	<b>47.40</b>
355	143.415.050 <sup>1</sup>	13.6	406.0	62	107	6000	140°	16	6	121	15.770	36	<b>71.70</b>
355	143.418.050 <sup>1</sup>	13.6	406.0	62	107	10000	140°	16	6	121	15.380	60	<b>64.50</b>
400	143.415.052 <sup>1</sup>	15.3	433.9	71	118	6000	140°	16	6	121	20.160	24	<b>91.00</b>
400	143.418.052 <sup>1</sup>	15.3	433.9	71	118	10000	140°	16	6	121	19.620	40	<b>82.80</b>

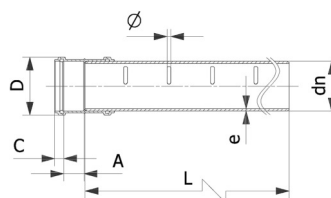
<sup>1</sup>kein Lagerartikel

**HSP Sickerrohre gemufft inkl. Dichtungen,  
mit Lochung 140°**

 PE100 Neumaterial  
 EN 12666 / R 592012 / Qplus 11004  
**SDR 33 / S 16 / SN 2**


dn mm	Artikel-Nr.	e mm	D mm	C mm	A mm	L mm	Winkel	Ø mm	Loch- reihen	Eintritt cm <sup>2</sup> /m	Gewicht kg/m	Palette m	Preis CHF/m
200	142.428.040 <sup>1</sup>	6.2	231.9	37	104	6000	140°	16	6	121	4.090	90	17.20
250	142.428.044 <sup>1</sup>	7.7	293.0	56	94	6000	140°	16	6	121	6.400	48	27.80
250	142.429.044 <sup>1</sup>	7.7	293.0	56	94	10000	140°	16	6	121	6.230	80	25.80
315	142.428.048 <sup>1</sup>	9.7	363.6	63	104	6000	140°	16	6	121	10.200	36	43.80
315	142.429.048 <sup>1</sup>	9.7	363.6	63	104	10000	140°	16	6	121	9.910	60	40.70
355	142.428.050 <sup>1</sup>	10.9	406.0	62	107	6000	140°	16	6	121	12.970	36	58.70
355	142.429.050 <sup>1</sup>	10.9	406.0	62	107	10000	140°	16	6	121	12.580	60	55.00
400	142.428.052 <sup>1</sup>	12.3	433.9	71	118	6000	140°	16	6	121	16.560	24	74.80
400	142.429.052 <sup>1</sup>	12.3	433.9	71	118	10000	140°	16	6	121	16.020	40	70.20

<sup>1</sup>kein Lagerartikel
**HSP Mehrzweck-Sickerrohre gemufft inkl.  
Dichtungen, mit Schlitzung 120°**

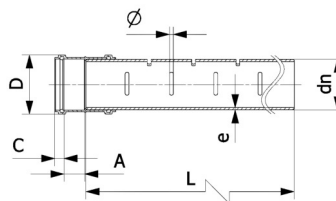
 PE100 Neumaterial, Schlitzung mit Fingerfräser  
 EN 12666 / R 592012 / Qplus 11004  
**SDR 21 / S 10 / SN 8**


dn mm	Artikel-Nr.	e mm	D mm	C mm	A mm	L mm	Winkel	Ø mm	Eintritt cm <sup>2</sup> /m	Gewicht kg/m	Palette m	Preis CHF/m
110	145.416.030 <sup>1</sup>	5.3	138.2	24	93	6000	120°	10	>68	1.860	60	16.90
125	145.416.032 <sup>1</sup>	6.0	153.6	24	96	6000	120°	10	>68	2.380	192	20.20
160	145.416.036 <sup>1</sup>	7.7	199.4	31	101	6000	120°	10	>68	3.920	108	28.90
200	145.416.040 <sup>1</sup>	9.6	231.9	37	104	6000	120°	12	>120	6.050	90	38.00
250	145.416.044 <sup>1</sup>	11.9	293.0	56	94	6000	120°	12	>150	9.440	48	56.40
315	145.416.048 <sup>1</sup>	15.0	363.6	63	104	6000	120°	12	>150	15.030	36	85.40
355	145.416.050 <sup>1</sup>	16.9	406.0	62	107	6000	120°	12	>150	19.170	36	105.20
400	145.416.052 <sup>1</sup>	19.1	461.2	71	118	6000	120°	12	>150	24.460	24	132.70

<sup>1</sup>kein Lagerartikel

**HSP Teilsickerrohre gemufft inkl. Dichtung mit Schlitzung 220°**

PE100 Neumaterial, Schlitzung mit Fingerfräser  
EN 12666 / R 592012 / Qplus 11004  
**SDR 21 / S 10 / SN 8**

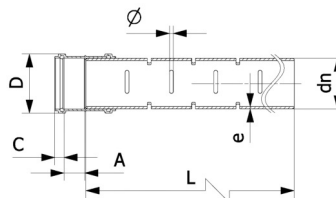


dn mm	Artikel-Nr.	e mm	D mm	C mm	A mm	L mm	Winkel	Ø mm	Eintritt cm <sup>2</sup> /m	Gewicht kg/m	Palette m	Preis CHF/m
110	145.616.030 <sup>1</sup>	5.3	138.2	24	93	6000	220°	10	>100	1.860	270	<b>22.80</b>
125	145.616.032 <sup>1</sup>	6.0	153.6	24	96	6000	220°	10	>100	2.380	192	<b>25.40</b>
160	145.616.036 <sup>1</sup>	7.7	199.4	31	101	6000	220°	10	>100	3.920	108	<b>33.70</b>
200	145.616.040 <sup>1</sup>	9.6	231.9	37	104	6000	220°	12	>150	6.050	90	<b>43.20</b>
250	145.616.044 <sup>1</sup>	11.9	293.0	56	94	6000	220°	12	>180	9.440	48	<b>62.30</b>
315	145.616.048 <sup>1</sup>	15.0	363.6	63	104	6000	220°	12	>180	15.030	36	<b>92.80</b>
400	145.616.052 <sup>1</sup>	19.1	461.2	71	118	6000	220°	12	>180	24.460	24	<b>139.80</b>
355	145.616.050 <sup>1</sup>	16.9	406.0	62	107	6000	220°	12	>180	19.170	36	<b>113.60</b>

<sup>1</sup>kein Lagerartikel

**HSP Vollsickerrohre gemufft inkl. Dichtung mit Schlitzung 360°**

PE100 Neumaterial, Schlitzung mit Fingerfräser  
EN 12666 / R 592012 / Qplus 11004  
**SDR 21 / S 10 / SN 8**

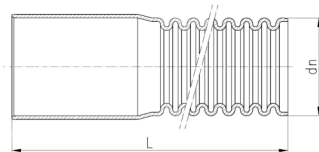


dn mm	Artikel-Nr.	e mm	D mm	C mm	A mm	L mm	Winkel	Ø mm	Eintritt cm <sup>2</sup> /m	Gewicht kg/m	Palette m	Preis CHF/m
110	145.417.030 <sup>1</sup>	5.3	138.2	24	93	6000	360°	10	>120	1.860	270	<b>26.80</b>
125	145.417.032 <sup>1</sup>	6.0	153.6	24	104	6000	360°	10	>120	2.380	192	<b>29.30</b>
160	145.417.036 <sup>1</sup>	7.7	199.4	31	101	6000	360°	10	>120	3.920	108	<b>36.50</b>
200	145.417.040 <sup>1</sup>	9.6	231.9	37	104	6000	360°	12	>200	6.050	90	<b>46.40</b>
250	145.417.044 <sup>1</sup>	11.9	293.0	56	94	6000	360°	12	>240	9.440	48	<b>65.90</b>
315	145.417.048 <sup>1</sup>	15.0	363.6	63	104	6000	360°	12	>240	15.030	36	<b>97.90</b>
355	145.417.050 <sup>1</sup>	16.9	406.0	62	107	6000	360°	12	>240	19.170	36	<b>118.10</b>
400	145.417.052 <sup>1</sup>	19.1	461.2	71	118	6000	360°	12	>240	24.460	24	<b>145.90</b>

<sup>1</sup>kein Lagerartikel

**HDPE Drainagerohre strengdrain gemufft, mit Schlitzung**

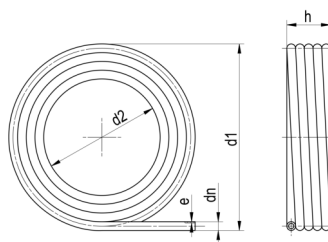
Schwarz, aussen gewellt, innen glatt  
220° geschlitzt, Ringsteifigkeit SN8



dn mm	Artikel-Nr.	Winkel	Eintritt cm <sup>2</sup> /m	L mm	Gewicht kg/m	Palette m	Preis CHF/m
110	144.414.030	220°	> 50	6000	0.650	630	<b>3.40</b>
125	144.414.032	220°	> 50	6000	0.760	510	<b>6.20</b>
160	144.414.036	220°	> 50	6000	1.320	312	<b>8.90</b>
200	144.414.040	220°	> 50	6000	1.980	180	<b>11.00</b>

**HDPE Drainagerohre strengdrain gemufft in Rollen, mit Schlitzung**

Grün, aussen gewellt, innen glatt  
360° geschlitzt, Ringsteifigkeit SN4



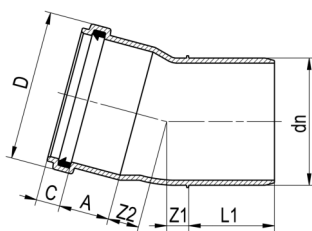
dn mm	Artikel-Nr.	Winkel	Eintritt cm <sup>2</sup> /m	Gewicht kg/m	Rolle m	Preis CHF/m
63	144.424.024	360°	> 45	0.330	50	<b>1.50</b>
90	144.424.028	360°	> 45	0.460	50	<b>2.20</b>
110	144.424.030	360°	> 45	0.620	50	<b>3.00</b>
125	144.424.032	360°	> 45	0.720	50	<b>3.90</b>
160	144.424.036	360°	> 45	1.100	50	<b>6.60</b>
200	144.424.040	360°	> 45	1.320	25	<b>10.70</b>

**HSP Steckmuffen-Bogen 15° gespritzt inkl. Dichtungen**

PE100

EN 12666 / R 592012 / Qplus 11004 / SKZ-Ü

Für Rohre von SN 2 - SN 8



dn mm	Artikel-Nr.	D mm	C mm	A mm	L1 mm	Z1 mm	Z2 mm	Gewicht kg/Stk.	Karton Stk.	Palette Stk.	Preis CHF/Stk.
110	131.301.030	138.4	25	84	118	12	30	0.570	37	148	13.00
125	131.301.032	153.8	25	85	121	13	34	0.820	30	120	15.00
160	131.301.036	199.4	31	89	134	16	43	1.400	12	48	24.00
200	130.301.040	231.9	37	93	143	19	47	1.970	8	32	35.00
250	130.435.044 <sup>1</sup>	293.0	56	97	200	75	231	5.830			126.20
315	130.435.048 <sup>1</sup>	363.6	63	104	200	130	251	8.880			177.50
355	130.435.050 <sup>1</sup>	406.0	59	221	280	35	169	10.120			216.00
400	130.435.052 <sup>1</sup>	433.9	71	118	280	40	250	12.430			264.00

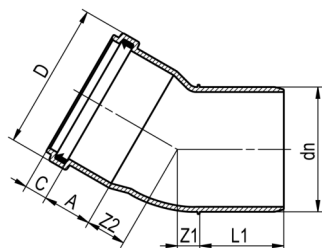
<sup>1</sup>handgefertigt / ergänzende Masse auf Anfrage

**HSP Steckmuffen-Bogen 30° gespritzt inkl. Dichtungen**

PE100

EN 12666 / R 592012 / Qplus 11004 / SKZ-Ü

Für Rohre von SN 2 - SN 8



dn mm	Artikel-Nr.	D mm	C mm	A mm	L1 mm	Z1 mm	Z2 mm	Gewicht kg/Stk.	Karton Stk.	Palette Stk.	Preis CHF/Stk.
110	131.303.030	138.4	25	84	118	19	38	0.530	40	160	13.00
125	131.303.032	153.8	25	85	121	21	45	0.737	30	120	15.00
160	131.303.036	199.4	31	89	134	31	53	1.535	12	48	24.00
200	130.303.040	231.9	37	93	143	41	61	2.242	8	32	35.00
250	130.437.044 <sup>1</sup>	293.0	56	97	200	125	230	6.250			129.90
315	130.437.048 <sup>1</sup>	363.6	63	104	200	235	250	9.540			182.80
355	130.437.050 <sup>1</sup>	406.0	59	221	280	150	170	10.950			223.50
400	130.437.052 <sup>1</sup>	433.9	71	118	280	160	250	13.490			272.00

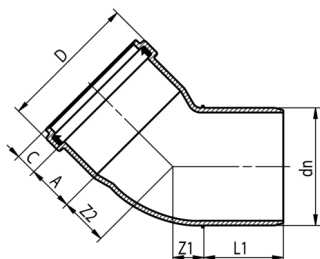
<sup>1</sup>handgefertigt / ergänzende Masse auf Anfrage

**HSP Steckmuffen-Bogen 45° gespritzt inkl. Dichtungen**

PE100

EN 12666 / R 592012 / Qplus 11004 / SKZ-Ü

Für Rohre von SN 2 - SN 8



dn mm	Artikel-Nr.	D mm	C mm	A mm	L1 mm	Z1 mm	Z2 mm	Gewicht kg/Stk.	Karton Stk.	Palette Stk.	Preis CHF/Stk.
110	131.305.030	138.4	25	84	118	27	48	0.564	36	144	13.00
125	131.305.032	153.8	25	85	121	34	55	0.768	28	112	15.00
160	131.305.036	199.4	31	89	134	44	67	1.370	12	48	24.00
200	130.305.040	231.9	37	93	143	58	78	2.303	8	32	35.00
250	130.439.044 <sup>1</sup>	293.0	56	97	200	170	327	7.110			171.40
315	130.439.048 <sup>1</sup>	363.9	63	104	200	235	354	11.250			254.50
355	130.439.050 <sup>1</sup>	406.0	59	221	280	150	286	12.220			448.60
400	130.439.052 <sup>1</sup>	433.9	71	118	280	160	463	15.250			591.00

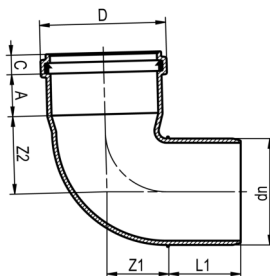
<sup>1</sup>handgefertigt / ergänzende Masse auf Anfrage

**HSP Steckmuffen-Bogen 88,5° gespritzt inkl. Dichtungen**

PE100

EN 12666 / R 592012 / Qplus 11004 / SKZ-Ü

Für Rohre von SN 2 - SN 8



dn mm	Artikel-Nr.	D mm	C mm	A mm	L1 mm	Z1 mm	Z2 mm	Gewicht kg/Stk.	Karton Stk.	Palette Stk.	Preis CHF/Stk.
110	131.309.030	138.4	25	84	118	65	83	0.630	25	100	15.00
125	131.309.032	153.8	25	85	121	73	96	0.862	20	80	17.00
160	131.309.036	199.4	31	89	134	96	119	1.900	12	48	28.00
200	130.309.040	231.9	37	93	143	121	141	2.663	6	24	46.00
250	130.447.044 <sup>1</sup>	293.0	56	97	200	400	553	7.450			228.50
315	130.447.048 <sup>1</sup>	363.6	63	104	200	484	595	12.480			355.00
355	130.447.050 <sup>1,2</sup>	406.0	59	221	280	435	574	15.850			709.50
400	130.447.052 <sup>1,2</sup>	433.9	71	118	280	455	662	19.900			937.00

<sup>1</sup>handgefertigt / ergänzende Masse auf Anfrage

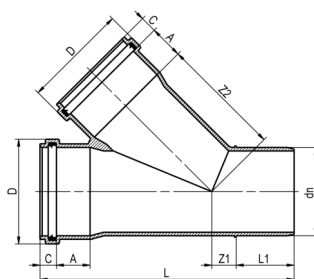
<sup>2</sup>kein Lagerartikel

**HSP Steckmuffen-Abzweiger 45° egal, gespritzt inkl. Dichtungen**

PE100

EN 12666 / R 592012 / Qplus 11004 / SKZ-Ü

Für Rohre von SN 2 - SN 8



dn mm	Artikel-Nr.	D mm	C mm	A mm	L1 mm	Z1 mm	Z2 mm	L mm	Gewicht kg/Stk.	Karton Stk.	Palette Stk.	Preis CHF/Stk.
110	131.311.030	138.4	25	84	118	29	152	408	1.019	14	56	19.00
125	131.311.032	153.8	25	85	121	31	169	430	1.578	12	48	25.00
160	131.311.036	199.4	31	89	134	42	218	515	2.696	5	20	41.00
200	130.311.040	231.9	37	93	143	48	271	592	3.780	4	16	65.00
250	130.453.044 <sup>1</sup>	293.0	56	97	200	112	524	925	13.200			423.00
315	130.453.048 <sup>1,2</sup>	363.6	63	104	200	154	586	1075	23.300			725.00
355	130.453.050 <sup>1,2</sup>	406.0	59	221	280	84	570	1150	24.500			1127.00
400	130.453.052 <sup>1,2</sup>	433.9	71	118	280	93	730	1200	32.500			1290.00

<sup>1</sup>handgefertigt / ergänzende Masse auf Anfrage

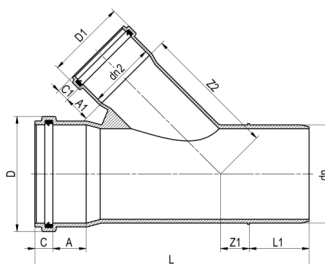
<sup>2</sup>kein Lagerartikel

**HSP Steckmuffen-Abzweiger 45° reduziert, gespritzt inkl. Dichtungen**

PE100

EN 12666 / R 592012 / Qplus 11004 / SKZ-Ü

Für Rohre von SN 2 - SN 8

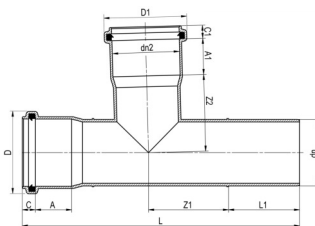


dn mm	dn2 mm	Artikel-Nr.	D mm	C mm	A mm	D1 mm	C1 mm	A1 mm	L1 mm	Z1 mm	Z2 mm	L mm	Gewicht kg/Stk.	Karton Stk.	Palette Stk.	Preis CHF/Stk.
125	110	131.311.600	153.8	25	85	138	25	84	121	31	165	430	1.480	12	48	25.00
160	110	131.311.642	199.4	31	89	138	25	84	134	42	201	515	2.454	6	24	41.00
160	125	131.311.641	199.4	31	89	154	25	85	134	42	216	515	2.350	6	24	41.00
200	110	130.311.684	231.9	37	93	138	25	84	143	48	252	592	3.180	4	16	65.00
200	125	130.311.683	231.9	37	93	154	25	85	143	48	252	592	3.210	4	16	65.00
200	160	130.311.681	231.9	37	93	199	31	89	143	48	275	592	3.630	4	16	65.00
250	110	130.453.726 <sup>1</sup>	293.0	56	97	138	25	84	200	60	375	802	7.900			349.50
250	125	130.453.725 <sup>1</sup>	293.0	56	97	154	25	85	200	71	375	825	7.900			349.50
250	160	130.453.723 <sup>1</sup>	293.0	56	97	199	31	89	200	95	383	870	9.600			349.50
250	200	130.453.721 <sup>1</sup>	293.0	56	97	232	37	93	200	127	415	930	10.300			355.00
315	110	130.453.768 <sup>1</sup>	363.6	63	104	138	25	84	200	80	418	890	12.000			454.50
315	125	130.453.767 <sup>1</sup>	363.6	63	104	154	25	85	200	91	418	910	13.200			454.50
315	160	130.453.765 <sup>1</sup>	363.6	63	104	199	31	89	200	315	427	960	14.100			454.50
315	200	130.453.763 <sup>1</sup>	363.6	63	104	232	37	93	200	140	467	1015	15.400			503.00
315	250	130.453.761 <sup>1</sup>	363.6	63	104	293	56	97	200	180	485	1088	20.200			602.00
355	160	130.453.785 <sup>1</sup>	406.0	59	221	199	31	89	280	0	458	962	17.800			665.50
355	200	130.453.783 <sup>1</sup>	406.0	59	221	232	37	93	280	25	490	1015	19.300			701.50
400	160	130.453.807 <sup>1</sup>	433.9	71	118	199	31	89	280	0	488	953	20.800			718.00
400	200	130.453.805 <sup>1</sup>	433.9	71	118	232	37	93	280	0	525	1010	22.300			750.50
400	250	130.453.803 <sup>1</sup>	433.9	71	118	293	56	97	280	0	728	1044	25.900			1075.00
400	315	130.453.801 <sup>1</sup>	433.9	71	118	364	63	104	280	0	815	1265	30.200			1083.00
400	355	130.453.800 <sup>1</sup>	433.9	71	118	406	59	221	280	0	1058	1343	39.200			1365.00

<sup>1</sup>handgefertigt / ergänzende Masse auf Anfrage

**HSP Steckmuffen-T-Stücke 88,5° inkl.  
Dichtungen**

 HDPE, verlängert  
 DN 19537 / EN 12666 / R 592012 / Qplus 11004 / SKZ-  
 Ü

**Für Rohre von SN 2 - SN 8**


dn mm	dn2 mm	Artikel-Nr.	D mm	C mm	A mm	D1 mm	C1 mm	A1 mm	L1 mm	Z1 mm	Z2 mm	L mm	Gewicht kg/Stk.	Preis CHF/Stk.
110	110	131.451.030 <sup>1,2</sup>	138.4	25	84	138	25	84	118	318	139	683	1.400	<b>58.50</b>
125	110	131.451.600 <sup>1,2</sup>	153.8	25	85	138	25	84	121	329	149	713	1.800	<b>75.00</b>
125	125	131.451.032 <sup>1,2</sup>	153.8	25	85	154	25	85	121	329	153	713	2.000	<b>78.00</b>
160	110	131.451.642 <sup>1,2</sup>	199.4	31	89	138	25	84	134	376	189	813	3.100	<b>129.00</b>
160	125	131.451.641 <sup>1,2</sup>	199.4	31	89	154	25	84	134	376	194	813	3.200	<b>137.00</b>
160	160	131.451.036 <sup>1,2</sup>	199.4	31	89	199	31	89	134	376	183	813	3.600	<b>141.20</b>
200	110	130.451.684 <sup>1,2</sup>	231.9	37	93	138	25	84	143	337	229	850	3.900	<b>265.50</b>
200	125	130.451.683 <sup>1,2</sup>	231.9	37	93	154	25	85	143	337	233	850	4.000	<b>265.50</b>
200	160	130.451.681 <sup>1,2</sup>	231.9	37	93	199	31	89	143	337	223	850	4.500	<b>277.00</b>
200	200	130.451.040 <sup>1,2</sup>	231.9	37	93	232	37	93	143	337	260	850	5.100	<b>282.50</b>
250	110	130.451.726 <sup>1,2</sup>	293.0	56	97	138	25	84	200	320	269	1040	8.000	<b>349.50</b>
250	125	130.451.725 <sup>1,2</sup>	293.0	56	97	154	25	85	200	320	273	1040	8.100	<b>349.50</b>
250	160	130.451.723 <sup>1,2</sup>	293.0	56	97	199	31	89	200	320	263	1040	8.700	<b>349.50</b>
250	200	130.451.721 <sup>1,2</sup>	293.0	56	97	232	37	93	200	320	300	1040	9.400	<b>355.00</b>
250	250	130.451.044 <sup>1,2</sup>	293.0	56	97	293	56	97	200	320	387	1040	11.800	<b>423.00</b>
315	110	130.451.768 <sup>1,2</sup>	363.6	63	104	138	25	84	200	380	329	1190	13.500	<b>454.50</b>
315	125	130.451.767 <sup>1,2</sup>	363.6	63	104	154	25	85	200	380	333	1190	13.600	<b>454.50</b>
315	160	130.451.765 <sup>1,2</sup>	363.6	63	104	199	31	89	200	380	323	1190	14.200	<b>454.50</b>
315	200	130.451.763 <sup>1,2</sup>	363.6	63	104	232	37	93	200	380	340	1190	14.300	<b>503.00</b>
315	250	130.451.761 <sup>1,2</sup>	363.5	63	104	293	56	97	200	380	427	1190	16.800	<b>602.00</b>
315	315	130.451.048 <sup>1,2</sup>	363.6	63	104	364	63	104	200	380	443	1190	18.800	<b>725.00</b>
355	355	130.451.050 <sup>1,2</sup>	406.0	59	221	406	59	221	280	360	395	1310	27.200	<b>1127.00</b>
400	400	130.451.052 <sup>1,2</sup>	433.9	71	118	434	71	118	280	370	496	1330	37.300	<b>1290.00</b>

<sup>1</sup>handgefertigt / ergänzende Masse auf Anfrage

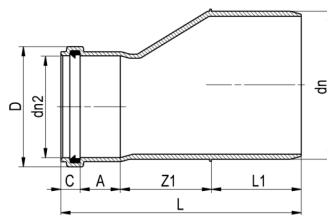
<sup>2</sup>kein Lagerartikel

**HSP Steckmuffen-Reduktionen 30° gespritzt  
inkl. Dichtungen**

HDPE

EN 12666 / R 592012 / Qplus 11004 / SKZ-Ü

**Für Rohre von SN 2 - SN 8**



dn mm	dn2 mm	Artikel-Nr.	D mm	C mm	A mm	L1 mm	Z1 mm	L mm	Gewicht kg/Stk.	Karton Stk.	Palette Stk.	Preis CHF/Stk.
125	110	131.315.600	138.4	25	84	118	51	277	0.633	35	140	15.00
160	110	131.315.642	138.4	25	84	134	104	347	1.154	27	108	23.00
160	125	131.315.641	153.8	25	85	134	81	326	0.915	20	80	23.00
200	110	130.315.684	138.4	25	84	143	174	426	1.637	12	48	30.00
200	125	130.315.683	153.8	25	85	143	151	404	1.776	12	48	30.00
200	160	130.315.681	199.4	31	89	143	91	354	1.878	12	48	30.00
250	200	130.461.721 <sup>1</sup>	231.9	37	93	200	205	535	2.500			294.00
315	200	130.461.763 <sup>1</sup>	231.9	37	93	200	170	500	3.100			373.00
315	250	130.461.761 <sup>1</sup>	293.0	56	97	200	370	723	5.300			395.00
355	315	130.461.780 <sup>1,2</sup>	363.6	63	104	280	243	680	8.700			587.00
400	355	130.461.800 <sup>1,2</sup>	406.0	59	221	280	155	715	12.800			1042.00

<sup>1</sup>handgefertigt / ergänzende Masse auf Anfrage

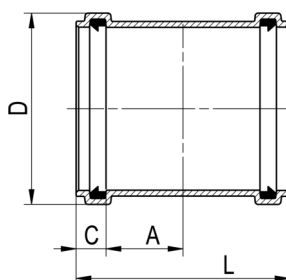
<sup>2</sup>kein Lagerartikel

**HSP Überschiebe-Steckmuffen gespritzt inkl. Dichtungen**

PE100

EN 12666 / R 592012 / Qplus 11004 / SKZ-Ü

Für Rohre von SN 2 - SN 8



dn mm	Artikel-Nr.	D mm	C mm	A mm	L mm	Gewicht kg/Stk.	Karton Stk.	Palette Stk.	Preis CHF/Stk.
110	131.321.030	138.2	24	94	235	0.404	42	168	10.00
125	131.321.032	153.6	24	97	242	0.530	31	124	13.00
160	131.321.036	199.4	31	103	268	0.987	19	76	22.00
200	130.321.040	231.9	37	107	286	1.221	7	28	34.00
250	130.321.044	293.0	56	97	306	2.462		33	68.00
315	130.321.048	363.6	63	107	340	4.271		12	115.00
355	130.321.050	411.8	62	111	346	5.645		12	210.00
400	130.321.052	461.2	71	123	388	8.040		6	230.00
450	130.200.054 <sup>1</sup>	500.0	58	137	390	13.600		6	351.60
500	130.200.056 <sup>1</sup>	560.0	65	147	423	19.200		4	441.60
630	130.200.060 <sup>1</sup>	710.0	65	175	480	39.000		2	613.60

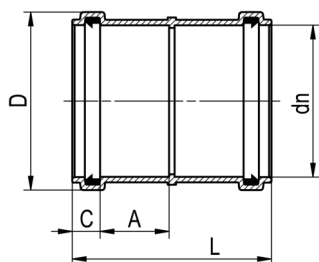
<sup>1</sup>handgefertigt / ergänzende Masse auf Anfrage

**HSP Doppel-Steckmuffen gespritzt inkl. Dichtungen**

PE100

EN 12666 / R 592012 / Qplus 11004 / SKZ-Ü

Für Rohre von SN 2 - SN 8

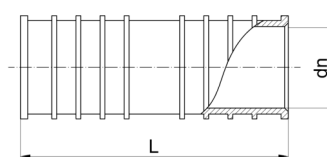


dn mm	Artikel-Nr.	D mm	C mm	A mm	L mm	Gewicht kg/Stk.	Karton Stk.	Palette Stk.	Preis CHF/Stk.
110	131.319.030	138.2	24	93	235	0.409	42	168	10.00
125	131.319.032	153.6	24	96	242	0.537	31	124	13.00
160	131.319.036	199.4	31	101	268	1.000	19	76	22.00
200	130.319.040	231.9	37	104	286	1.243	7	28	34.00
250	130.319.044	293.0	56	94	306	2.521		33	68.00
315	130.319.048	363.6	63	104	340	4.360		12	115.00
355	130.319.050	411.8	62	107	346	5.790		12	210.00
400	130.319.052	461.2	71	118	388	8.170		10	230.00
450	130.210.054 <sup>1</sup>	500.0	58	129	390	13.600		6	351.60
500	130.210.056 <sup>1</sup>	560.0	65	139	423	19.200		4	441.60
630	130.210.060 <sup>1</sup>	710.0	65	168	480	39.000		2	613.60

<sup>1</sup>handgefertigt / ergänzende Masse auf Anfrage

**HDPE Doppelmuffen für Wellrohre**

Schwarz, gespritzt



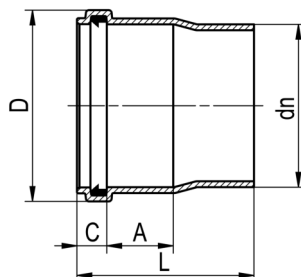
dn mm	Artikel-Nr.	L mm	Gewicht kg/Stk.	Preis CHF/Stk.
63	144.180.024	110	0.345	2.50
90	144.180.028	150	0.650	3.00
110	144.180.030	175	0.130	4.20
125	144.180.032	194	0.186	5.50
160	144.180.036	210	0.297	7.50
200	144.180.040	215	0.422	9.50

**HSP Einzel-Steckmuffen gespritzt inkl. Dichtungen, zum Anschweissen**

PE100

EN 12666 / R 592012 / Qplus 11004 / SKZ-Ü

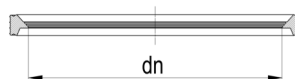
Für Rohre von SN 2 - SN 8



dn mm	Artikel-Nr.	D mm	C mm	A mm	L mm	Gewicht kg/Stk.	Karton Stk.	Palette Stk.	Preis CHF/Stk.
110	131.317.030	138.2	24	84	158	0.303	75	300	6.00
125	131.317.032	153.6	24	85	163	0.405	60	240	7.00
160	131.317.036	199.4	31	89	163	0.711		120	11.00
200	130.317.040	231.9	37	93	190	1.064		60	17.00
250	130.317.044	293.0	56	97	234	1.925		33	40.00
315	130.317.048	363.6	63	104	265	3.297		18	64.00
355	130.317.050	411.8	62	100	318	5.170		12	128.00
400	130.317.052	461.2	71	118	330	6.930		8	165.00

**Lippendichtungen SBR SX 1/SX 2**

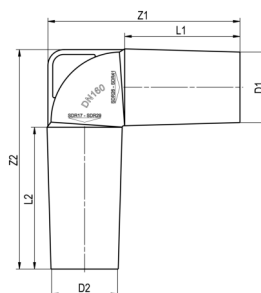
Für HSP Rohre und Formteile



dn mm	Artikel-Nr.	Gewicht kg/Stk.	Palette Stk.	Preis CHF/Stk.
110	181.270.030	0.038	4500	1.10
125	181.270.032	0.042	3240	1.50
160	181.270.036	0.099	2000	2.00
200	181.270.040	0.088	2000	3.60
250	181.270.044	0.194	6000	9.50
315	181.270.048	0.296	600	15.00
355	181.270.050	0.319	400	17.00
400	181.270.052	0.403	300	19.90

**PE-SP Universal-Tauchbogen gespritzt mit Griff**

Für PE, PP und PVC Rohre SDR41 bis SDR 17  
**dn 355 bis dn 500 SDR33 - SDR26, andere  
Wandstärken auf Anfrage**



dn mm	Artikel-Nr.	D1 mm	D2 mm	L1 mm	L2 mm	Z1 mm	Z2 mm	Gewicht kg/Stk.	Karton Stk.	Palette Stk.	Preis CHF/Stk.
110	131.331.030	97	92	161	206	272	313	0.771	28	112	<b>30.00</b>
125	131.331.032	110	105	184	223	303	344	1.042	20	80	<b>40.00</b>
160	131.331.036	141	134	230	284	383	440	2.062	10	40	<b>55.00</b>
200	131.331.040	177	168	279	346	471	540	3.917	5	20	<b>110.00</b>
250	131.331.044	221	210	347	464	588	707	6.700		14	<b>170.00</b>
315	131.331.048	280	263	424	600	728	907	12.300		5	<b>220.00</b>
355	131.231.050 <sup>1,2</sup>	320	355	230	150	788	668	15.240			<b>680.00</b>
400	131.231.052 <sup>1,2</sup>	361	400	245	150	835	690	19.950			<b>880.00</b>
500	131.231.056 <sup>2,1</sup>	440	500	420	500	920	1000	35.500			<b>940.00</b>

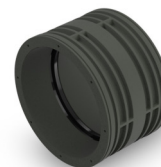
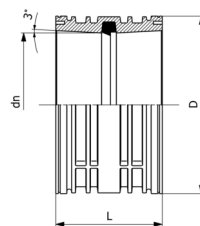
<sup>1</sup>handgefertigt / ergänzende Masse auf Anfrage

<sup>2</sup>kein Lagerartikel

**STRENG-GRIP-Schachtfutter inkl. Dichtung**

Aus Polypropylen, schwere Ausführung für hohe Stabilität

**Hohe Dichtleistung durch grossvolumige EPDM-Dichtung. Für PE-, PP- und PVC-Rohre**

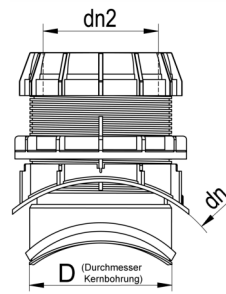


dn mm	Artikel-Nr.	D mm	L mm	Gewicht kg/Stk.	Karton Stk.	Palette Stk.	Preis CHF/Stk.
110	180.251.030	140.0	120	0.472	63	252	<b>8.20</b>
125	180.251.032	160.0	120	0.680	48	192	<b>11.20</b>
160	180.251.036	190.0	120	1.035	30	120	<b>14.00</b>
200	180.251.040	240.0	120	1.286	18	72	<b>18.70</b>
250	180.251.044	300.0	120	1.994	14	56	<b>27.50</b>
315	180.251.048	360.0	120	2.133	10	40	<b>38.00</b>
400	180.251.052	453.0	120	3.096	6	24	<b>52.00</b>
500	180.252.056 <sup>1</sup>	560.0	120	4.800			<b>312.00</b>
630	180.252.060 <sup>1</sup>	710.0	120	7.800			<b>496.00</b>

<sup>1</sup>handgefertigt / ergänzende Masse auf Anfrage

**Anschluss-Sättel für Kunststoffrohre Connex**

Einsetzbar für Vollwandrohre PE, PP und PVC  
Durchmesser Kernbohrung in Tabelle als D angegeben

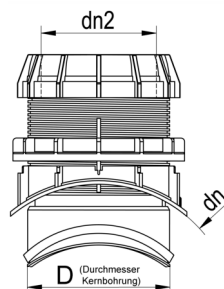


dn mm	dn2 mm	Artikel-Nr.	D mm	Gewicht kg/Stk.	Palette Stk.	Preis CHF/Stk.
200	160	186.300.681	162.0	1.800	45	<b>180.00</b>
250	160	186.300.723	162.0	1.800	45	<b>180.00</b>
250	200	186.310.721	200.0	3.100	52	<b>240.00</b>
315	160	186.300.765	162.0	1.800	45	<b>180.00</b>
315	200	186.310.763	200.0	3.000	52	<b>240.00</b>
400	160	186.300.807	200.0	2.400	52	<b>185.00</b>
400	200	186.310.805	200.0	2.900	52	<b>240.00</b>
500	160	186.300.859	200.0	2.300	52	<b>185.00</b>
500	200	186.310.857	200.0	2.900	52	<b>240.00</b>
630	160	186.300.863	200.0	2.200	52	<b>185.00</b>
630	200	186.310.899	200.0	2.900	52	<b>240.00</b>

**Anschluss-Sättel für Betonrohre Fabekun**

Einsetzbar für Betonrohre

Durchmesser Kernbohrung in Tabelle als D angegeben,  
minimale Wandstärke Hauptrohr als e1 angegeben,  
maximale Wandstärke als e2 angegeben



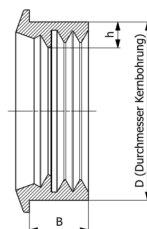
dn mm	dn2 mm	Artikel-Nr.	D mm	e1 mm	e2 mm	Gewicht kg/Stk.	Palette Stk.	Preis CHF/Stk.
250	160	186.400.723	200.0	30	105	3.500	38	180.00
315	160	186.400.765	200.0	30	85	2.700	38	180.00
400	160	186.400.807	200.0	30	115	2.800	38	180.00
500-600	160	186.400.500	200.0	30	125	2.900	38	180.00
700-1800	160	186.400.700	200.0	30	185	3.700	38	220.00
400	200	186.410.805	257.0	50	110	7.300	38	420.00
500-600	200	186.410.500	257.0	50	120	7.300	38	420.00
700-1100	200	186.410.700	257.0	50	245	10.100	38	420.00
1200-2400	200	186.410.120	257.0	50	245	9.800	38	420.00

**Rohranschluss-Dichtung TOK-Ring**

Zum Anschluss von Kunststoffrohren an Betonrohre  
oder -schächte

Material EPDM

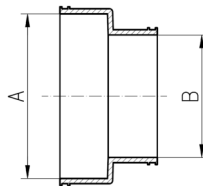
**Durchmesser Kernbohrung in Tabelle als D  
angegeben**



dn mm	Artikel-Nr.	D mm	B mm	h mm	Gewicht kg/Stk.	Karton Stk.	Preis CHF/Stk.
110	181.214.030	138.0	50	27	0.372	56	9.00
125	181.214.032	151.0	50	27	0.455	40	10.50
160	181.214.036	186.0	50	27	0.513	40	12.00
200	181.214.040	226.0	50	27	0.641	32	14.00
250	181.214.044	276.0	50	27	0.812	32	34.00
315	181.214.048	341.0	50	27	0.984	22	39.00
400	181.214.052	426.0	50	27	1.300		49.00
500	181.214.056	526.0	50	27	1.560		56.00

**EPDM Flexübergänge**

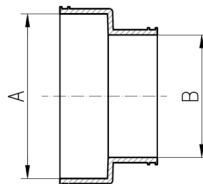
Druckdicht bis 0.6 Bar, rostfreie Briden  
Für Betonrohre



dn mm	Artikel-Nr.	Typ-Nr.	Bereich A mm	Bereich B mm	Gewicht kg/Stk.	Preis CHF/Stk.
110	181.215.030	AC1702	von 155 bis 170	von 110 bis 125	0.650	<b>46.90</b>
125	181.215.032	AC1923	von 170 bis 192	von 121 bis 136	0.850	<b>47.80</b>
160	181.215.036	AC2254	von 200 bis 225	von 160 bis 175	1.150	<b>74.00</b>
200	181.215.040	AC2756	von 250 bis 275	von 200 bis 225	1.700	<b>111.50</b>
250	181.215.044	AC3208	von 295 bis 330	von 240 bis 265	2.300	<b>134.00</b>
315	181.215.048	AC3850	von 360 bis 385	von 300 bis 325	3.050	<b>170.00</b>
400	181.215.052	RRZ401	von 480 bis 510	von 395 bis 405	11.500	<b>518.00</b>
500	181.215.056	RRZ500	von 610 bis 650	von 495 bis 505	18.100	<b>1500.00</b>
630	181.215.060	RRZ600	von 715 bis 745	von 625 bis 635	28.000	<b>1650.00</b>

**EPDM Flexübergänge**

Druckdicht bis 0.6 Bar, rostfreie Briden  
Für Steinzeug- und Eternitrohre



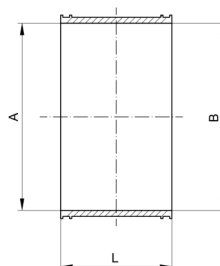
dn mm	Artikel-Nr.	Typ-Nr.	Bereich A mm	Bereich B mm	Gewicht kg/Stk.	Preis CHF/Stk.
110	181.216.030	AC4000	von 121 bis 136	von 110 bis 121	0.650	<b>55.00</b>
125	181.216.032	AC1702	von 155 bis 170	von 110 bis 125	0.850	<b>46.90</b>
160	181.216.036	AC1924	von 170 bis 192	von 144 bis 160	1.150	<b>120.00</b>
200	181.216.040 <sup>1</sup>	AC2356	von 210 bis 235	von 190 bis 215	1.700	<b>223.00</b>
200	181.216.041 <sup>1</sup>	AC2656	von 237 bis 265	von 190 bis 215	1.700	<b>158.50</b>
250	181.216.044	AC3208	von 295 bis 330	von 240 bis 265	2.300	<b>134.00</b>
315	181.216.048	AC3600	von 335 bis 360	von 295 bis 320	3.050	<b>560.00</b>
400	181.216.052 <sup>2</sup>	RRZ352	von 435 bis 465	von 395 bis 405	11.500	<b>990.00</b>

<sup>1</sup>unterschiedliche Spannbereiche

<sup>2</sup>kein Lagerartikel

### VPC - Rohrkupplungen

Druckdicht bis 2.5 bar, Abwinklung bis 3°  
Übergang für Rohre gleicher Nennweiten aus gleichen oder verschiedenen Werkstoffen oder unterschiedlichen Aussenstrukturen



dn mm	Artikel-Nr.	Typ-Nr.	Bereich A mm	Bereich B mm	L mm	Gewicht kg/Stk.	Preis CHF/Stk.
110	181.217.030	VPC 100	von 102 bis 133	von 102 bis 133	162	2.000	<b>145.00</b>
125	181.217.032	VPC 125	von 123 bis 161	von 123 bis 161	162	1.700	<b>158.00</b>
160	181.217.036	VPC 150	von 160 bis 192	von 160 bis 192	162	2.030	<b>171.00</b>
200	181.217.040	VPC 200K	von 183 bis 226	von 183 bis 226	162	2.300	<b>228.00</b>
250	181.217.044	VPC 200G	von 200 bis 261	von 200 bis 261	174	3.500	<b>238.00</b>
315	181.217.048	VPC 250	von 250 bis 324	von 250 bis 324	174	4.500	<b>390.00</b>
315/355	181.217.050	VPC 382	von 315 bis 382	von 315 bis 382	196	5.600	<b>522.00</b>
400	181.217.052	VPC 455	von 385 bis 455	von 385 bis 455	196	6.500	<b>600.00</b>
500	181.217.056 <sup>1</sup>	VPC 520	von 450 bis 520	von 450 bis 520	196	8.000	<b>660.00</b>
630	181.217.060 <sup>1</sup>	VPC 640	von 570 bis 640	von 570 bis 640	196	9.200	<b>715.00</b>

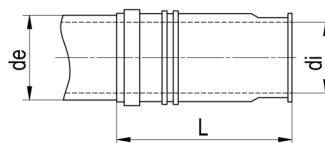
<sup>1</sup>kein Lagerartikel

### Steckmuffen-Spülstutzen mit Bajonettverschluss inkl. Dichtungen

HDPE

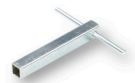
EN 12666 / R 592012 / SKZ-Ü

Für PE- und PP-Rohre von SN 2 - SN 8



dn mm	Artikel-Nr.	de mm	di mm	L mm	Gewicht kg/Stk.	Palette Stk.	Preis CHF/Stk.
110	130.227.030	110	110	342	0.450	108	<b>48.40</b>
125	130.227.032	125	110	342	0.500	96	<b>52.30</b>
160	130.227.036	160	125	342	0.800	56	<b>68.70</b>

**Vierkantschlüssel für Spülstutzen**



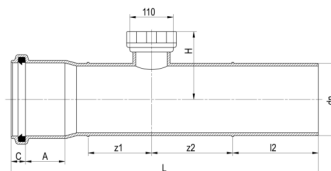
Artikel-Nr.	Gewicht kg/Stk.	Preis CHF/Stk.
183.003.999	0.090	15.00

**SP Steckmuffen-Putzstücke inkl. Dichtungen  
mit runder Verschlusskappe**

HDPE

EN 12666 / R 592012 / SKZ-Ü

Für PE- und PP-Rohre von SN 2 - SN 8



dn mm	Artikel-Nr.	H mm	C mm	A mm	I2 mm	z1 mm	z2 mm	L mm	Gewicht kg/Stk.	Preis CHF/Stk.
110	131.224.030 <sup>1,2</sup>	90	25	84	300	105	135	698	2.165	69.80
125	131.224.032 <sup>1,2</sup>	130	25	85	300	100	150	713	2.620	95.20
160	131.224.036 <sup>1,2</sup>	150	31	89	300	140	210	813	3.595	177.00

<sup>1</sup>handgefertigt / ergänzende Masse auf Anfrage

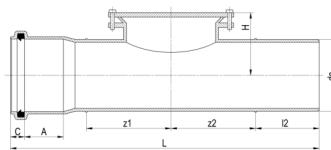
<sup>2</sup>kein Lagerartikel

**SP Steckmuffen-Putzstücke inkl. Dichtungen  
mit ovalem Deckel**

HDPE

EN 12666 / R 592012 / SKZ-Ü

Für PE- und PP-Rohre von SN 2 - SN 8



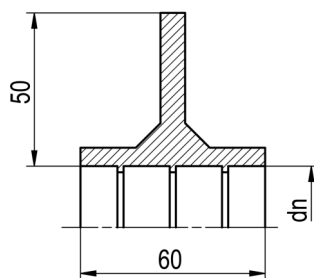
dn mm	Artikel-Nr.	H mm	C mm	A mm	l2 mm	z1 mm	z2 mm	L mm	Gewicht kg/Stk.	Preis CHF/Stk.
110	131.229.030 <sup>1,2</sup>	120	25	84	300	200	200	858	5.865	<b>196.60</b>
125	131.229.032 <sup>1,2</sup>	125	25	85	300	205	205	873	6.365	<b>284.50</b>
160	131.229.036 <sup>1,2</sup>	140	31	89	300	215	215	893	7.290	<b>335.20</b>
200	130.229.040 <sup>1,2</sup>	175	37	93	300	325	325	1140	18.745	<b>637.00</b>
250	130.229.044 <sup>1,2</sup>	200	56	97	300	290	290	1116	20.365	<b>787.00</b>
315	130.229.048 <sup>1,2</sup>	230	63	104	300	310	310	1188	23.350	<b>945.00</b>

<sup>1</sup>handgefertigt / ergänzende Masse auf Anfrage<sup>2</sup>kein Lagerartikel

**Mauerkragen inkl. Spannband und Schloss**

Aus EPDM 3 Bar Abdichtung

Für PE-, PP- und PVC-Rohre



dn mm	Artikel-Nr.	Gewicht kg/Stk.	Preis CHF/Stk.
110	183.247.030	0.400	21.00
125	183.247.032	0.460	27.00
160	183.247.036	0.560	32.40
180	183.247.038	0.600	89.80
200	183.247.040	0.700	33.90
225	183.247.042	0.780	96.55
250	183.247.044	0.840	100.40
280	183.247.046	0.860	108.10
315	183.247.048	1.060	108.10
355	183.247.050	1.060	118.00
400	183.247.052	1.410	141.60
450	183.247.054	1.580	298.10
500	183.247.056	1.760	311.20
560	183.247.058	1.970	340.70
630	183.247.060	2.220	340.70

**Kunststoff-Reiniger**

1 Liter Flaschen



Artikel-Nr.	Gewicht kg/Stk.	Karton Stk.	Preis CHF/Stk.
182.003.999	0.800	12	12.20

**Gleitmittel für Dichtungen**

0.5 Liter Flaschen

In Kleinmengen (< 1 Liter) biologisch abbaubar



Artikel-Nr.	Gewicht kg/Stk.	Karton Stk.	Preis CHF/Stk.
182.001.999	0.500	20	6.00

**Streng Swiss AG**

Dielsdorferstrasse 21  
CH-8155 Niederhasli  
T +41 44 852 33 33  
info@streng.swiss  
www.streng.swiss

